



www.tacografointeligente.es

El Tacógrafo Inteligente DTCO 4.0e de VDO Tu herramienta clave para el Paquete de Movilidad

El tacógrafo inteligente DTCO® 4.0e, es una actualización al tacógrafo inteligente de primera generación, cuyo objetivo es ofrecer mejoras y nuevas funcionalidades que ayuden a las flotas de transporte internacional a afrontar los requerimientos del nuevo Paquete de Movilidad europeo.

El nuevo tacógrafo inteligente, te facilita entre otras, las siguientes informaciones y gestiones:

- La fase previa del cabotaje para el transporte internacional
- El cruce de fronteras
- El registro del tiempo de trabajo y del peso
- Información valiosa para el conductor relacionada con la legislación laboral
- Mejora en avisos de conducción y descanso
- En combinación con la transferencia de datos confidenciales al software de gestión de datos TIS-Web®. Además de todas las mejoras de usabilidad y la integración de toda esta información en el Software legal del tacógrafo de VDO.



País preseleccionado transporte internacional

País preseleccionado (cabotaje) a través de la señal GNSS.- El conductor podrá ver en la pantalla del tacógrafo una propuesta automática del país de inicio/final.

Además, las últimas regiones introducidas se almacenarán para la entrada manual (España) Toda una funcionalidad que te ayudará a ahorrar tiempo, siendo el pistoletazo de salida para la adaptación a las nuevas directivas del paquete de Movilidad.

¿Sabías qué?

Si se utiliza dos veces a la semana durante 50 semanas al año, se obtiene un ahorro de tiempo de 58 minutos al año.



Directiva sobre el tiempo de trabajo 2002/15 EG

El tacógrafo te muestra en pantalla los tiempos de trabajo disponibles en base a la **legislación laboral** (tiempos de trabajo diario/semanal). Con dos avisos cuando el conductor alcanza un límite de tiempo de trabajo establecido.

Una opción configurable en base al:

1. Tiempo de trabajo continuo (duración del tiempo de trabajo actualmente configurado sin periodo de descanso)
2. Tiempo de trabajo diario (tiempo de trabajo total desde el último periodo de descanso diario o semanal).
3. Tiempo de descanso acumulado (suma de los tiempos de descanso durante el horario de trabajo actual).
4. Tiempo de trabajo semanal actual (total de las horas de trabajo ajustadas actualmente para la semana natural hasta la hora actual).

VDO

El Tacógrafo Inteligente DTCO 4.0e de VDO

Tu herramienta clave para el Paquete de Movilidad



Registro del pesaje de acuerdo con la directiva (UE)719/2015 y el reglamento (UE) 2019/1213

Registro del peso total del vehículo y transferencia de los datos a TIS-Web®.

Protocolo de comunicación entre la unidad de vehículo (MVU) y el DTCO®. Siempre y cuando los datos los proporcione un sistema de pesaje al DTCO.

Visualización del

- peso total del vehículo y
- masa máxima cargada técnicamente admisible
- La información del OBW está disponible en CAN a través de los parámetros de diagnóstico

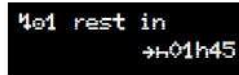
El Tacógrafo puede configurar la visualización de los siguientes avisos



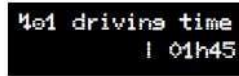
Tiempo de trabajo continuo



Tiempo de conducción diario



Tiempo de descanso diario / semanal



Tiempo de conducción semanal



Tiempo de conducción bisemanal



Inserción de la tarjeta dentro del mismo minuto del calendario.

Con el DTCO® 4.0e puede reinsertar inmediatamente la tarjeta e iniciar la entrada manual.

Si la entrada manual se completa dentro del cambio de un minuto, un mensaje de "por favor espere" se mostrará en la pantalla con los segundos restantes.

Si se utiliza dos veces al día, 6 días a la semana, 50 semanas al año, esto supone un ahorro de tiempo de **hasta 60 minutos al año**



Disponibilidad más rápida del servicio Counter VDO tras la inserción de la tarjeta

Servicio Counter VDO más rápido y robusto.

En total, es posible un ahorro de tiempo de 228 minutos (3h 48min) en modo estándar y de 1698-1998 minutos (28h 18min - 33h 18min) en modo conducción en tándem.



Pantallas de bienvenida combinadas

Con DTCO 4.0e, la pantalla de "Bienvenida" y la de "Nombre del conductor" están combinadas, por lo que el tiempo antes de que el conductor pueda realizar la entrada de manual es más corto.

Caso estándar: reducción de 3 segundos por uso.

Si se utiliza dos veces al día, 6 días a la semana durante 50 semanas al año, esto supone un ahorro de tiempo de 30 minutos al año

Multi-conductores - Reducción de 3 minutos por día.

Si se utiliza 6 días a la semana durante 50 semanas al año, se obtiene un ahorro de tiempo de 900 minutos al año



El Tacógrafo Inteligente DTCO 4.0e de VDO

Tu herramienta clave para el Paquete de Movilidad



Aviso en pantalla de "Preparado para conducir"

El DTCO® indica al conductor, después de la entrada manual, cuándo puede empezar a conducir y si el DTCO® está en modo individual o multi-conductor.

Con una reducción de 3 segundos por uso.
Si se utiliza dos veces al día, 6 días a la semana y 50 semanas al año, esto supone un ahorro de tiempo de **30 minutos al año**.

El tiempo de espera para la entrada manual se incrementa a 10 minutos

Mayor facilidad de uso del dispositivo.



Actualización disponible para los tacógrafos inteligentes de VDO

El DTCO® 4.0e utiliza la misma plataforma de hardware eficiente y probada que el DTCO® 4.0.
Los DTCO® 4.0 existentes pueden actualizarse a DTCO® 4.0e en los talleres sin necesidad de dispositivos adicionales.
Solicita tu actualización ya en www.talleres-dtcoplus.com

Continental Automotive Spain
C/ Sepúlveda, 11
28108 Alcobendas (Madrid)
Tf: 91 657 21 21
info@vdo.es

Proceso más rápido para la entrada manual en modo multi-conductor

Con un cambio de conductor.
Reducción de 2-3 minutos al día. Si se utiliza 6 días a la semana durante 50 semanas al año, esto resulta en un ahorro de tiempo de **600-900 minutos al año**

Expulsión más rápida de tarjetas

Proceso optimizado
Si se utiliza dos veces al día, 6 días a la semana durante 50 semanas al año, se obtiene un ahorro de tiempo de tiempo: **50 minutos al año**

Mayor número de datos para poder ser procesados por el Software legal del Tacógrafo.

El estado de los siguientes parámetros está disponible en el bus CAN y puede ser leído por los sistemas de gestión de datos:

- Datos de pesaje a bordo (OBW)
- Estado de la bandera del ferry/tren
- Nombre del conductor1
- Datos del sensor KITAS 4.0 (número de serie, número de serie del precinto)

Datos de Contacto

VDO